



TAXI equipat
amb canal
interactiu
d'informació

CanalTaxi
INTERACTIU

Arribem a **més** de
600.000 passatgers
que utilitzen el **TAXI** a Andorra*

El nou canal interactiu d'informació
emès a través de pantalles tàctils instal·lades a l'interior dels taxis

Canal Taxi Interactiu

La vostra publicitat en moviment

Canal Taxi Interactiu és un canal d'informació considerat com a mitjà d'exterior per la seva condició de mobilitat i accés del públic des del carrer. Aquest canal s'emet a través d'uns terminals interactius PC Media INCAR en forma de pantalla tàctil de 12,7 polzades, instal·lada a l'interior dels taxis. El sistema de connectivitat de cadascuna de les pantalles és via Wi-Fi, el que permet actualitzar-ne els continguts i la informació constantment.

Els continguts apareixen en el menú de forma estructurada, adaptats a les necessitats comunicatives que en cada moment es considerin rellevants, segons la temporada i la demanda de clients anunciants en el canal.



Gran valor afegit al servei del taxi i dels anunciants

Aquest suport aporta una gran notorietat i un gran valor afegit als taxis, en proporcionar a l'usuari del taxi informació gratuïta, diàriament actualitzada per mitjà d'un suport de fàcil maneig, pràctic i accessible. Un mitjà de comunicació dirigit tant als residents com, especialment, als milers de turistes usuaris del taxi a Andorra.

És també una gran oportunitat per anunciar el vostre establiment, atès que és un mitjà de referència, especialment per als turistes, en tenir accés a informació multilingüe. Aquest fet permet dirigir la vostra comunicació d'una manera molt més acurada, segons la procedència del client. El fet que el taxista disposi d'una eina pròpia en 5 idiomes li permet comunicar-se a través del canal a l'hora de prescriure alguna destinació, producte o servei presents en el canal.

Un entorn captiu idoni per promocionar el vostre establiment

Les empreses veuen en aquest mitjà una alternativa publicitària excel·lent, pel seu caràcter innovador, i grans possibilitats d'interactuar amb el públic resident i turista, amb unes solucions tecnològiques interessants que integren el mitjà tant per la connectivitat i la transmissió d'informació a l'usuari com la creativitat que s'hi pot aplicar mitjançant anuncis interactius.

Aquest mitjà marca una diferència respecte dels canals publicitaris tradicionals, pel format dels anuncis, en permetre interactuar amb el públic, oferir informació de productes d'una manera estructurada i creativa, i adaptar el missatge de les campanyes de publicitat amb una nova forma de presentació.

L'experiència confirma l'èxit del mitjà

Aquesta tecnologia està en funcionament en diverses ciutats del món: Vancouver, Londres, Nova York, París, Pequín, Mont-real, Xangai, Melbourne, Tòquio, Lisboa...

Recentment ha estat implantada a Espanya, a les ciutats de Saragossa, Madrid i Barcelona.



CANAL TAXI INTERACTIU

Projecte empresarial
avalat pel Ministeri
d'Economia i Finances
del Govern d'Andorra.

*Programa de finançament
privilegiat d'empreses
i negocis de nova creació,
innovació o reconversió
i projectes emprenedors.*

Continguts bàsics del Canal Taxi Interactiu

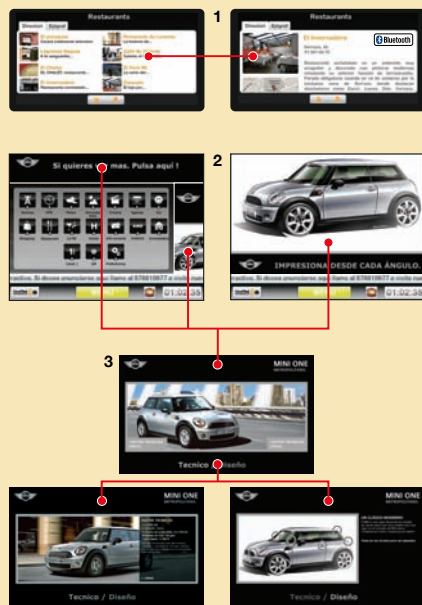
- Notícies nacionals i internacionals
- El temps
- Activitats d'Andorra
- Agenda cultural
- Informació turística
- Andorra geogràfica
- Canal Cinema amb tràilers de pel·lícules
- Directori de serveis turístics: hotels, restaurants, oci, locals nocturns...
- Directori d'establiments comercials, botigues especialitzades, comerços...
- Visualització del trajecte via GPS

Tota la informació, en 5 idiomes

Tota aquesta informació s'ofereix en 5 idiomes, prèvia selecció de l'idioma desitjat. El català sempre és l'idioma d'inici en el sistema. Els idiomes previstos són: **català, castellà, francès, anglès i rus.**

Com podeu anunciar el vostre comerç, empresa o establiment a través de Canal Taxi?

Segons el tipus d'activitat, el canal està estructurat amb un menú que permet localitzar fàcilment el tipus d'informació que es desitja per mitjà dels canals existents:



1. Els directoris de serveis turístics: hotels, restaurants, oci, locals nocturns...
Directori d'establiments comercials: botigues especialitzades, comerços...

2. Els espais publicitaris, com el salva pantalla, la capçalera o la columna de patrocini de canal, que permet emetre un anunci mentre es consulten els continguts dels canals.

3. Les presentacions interactives, que s'activen en tocar la pantalla sobre l'anunci. Aquestes presentacions permeten interactuar amb l'anunci i conèixer l'oferta, el producte o els serveis que l'anunciant us està proposant.

Podeu transmetre les dades de la vostra empresa directament al dispositiu mòbil del vostre client via Bluetooth (en directoris).

Dades d'audiència

QUOTA DE MERCAT DE CANAL TAXI INTERACTIU

El nombre de pantalles instal·lades afecta el **35% de la flota total de taxis d'Andorra**. Els vehicles equipats amb aquest mitjà estan identificats amb un distintiu que permet identificar-los fàcilment.



PÚBLIC OBJECTIU

Aquest mitjà està destinat als usuaris de taxi, residents i turistes, i perfils de tota mena: executius, públic jove, gent gran, turistes ocasionals i turistes de temporada d'estiu i, especialment, d'hivern que utilitzen aquest mitjà de transport per desplaçar-se a les pistes d'esquí i, sobretot, per fer compres.

FONTS D'INFORMACIÓ

- Unitat de Transports de Passatgers, Mobilitat i Explotació de Carreteres del Ministeri d'Ordenament del Territori del Govern d'Andorra.
- ITV (Inspecció Tècnica de Vehicles).
- CRES (Centre de Recerca Sociològica) i IEA (Institut d'Estudis Andorrans), segon semestre de 2008, enquesta ciutadana sobre l'ús del transport públic a Andorra.

QUILOMETRATGE

Km per any: 90.000 km/any
Mitjana de km per dia de treball: 314 km/dia
Temps en espera/inactiu/desplaçament entre parades: 60%
Temps en servei/actiu: 40%

USUARIS I DESPLAÇAMENTS

Mitjana de carreres el dia: 30/40 carreres el dia
Núm. de carreres l'any per taxi: 10.010 carreres
Mitjana de passatgers per carrera: 2,3 persones
Núm. de persones l'any per taxi: 23.023 persones
Mitjana de temps per cada trajecte: 7/9 min

DADES GENERALS

Nombre de llicències: 70 unitats
Mitjana de carreres l'any dels taxis: 700.700 carreres /any
Mitjana de persones que es desplacen amb taxi: 1.611.610 persones durant l'any

* Les dades i la informació sobre l'ús del taxi a Andorra ens han estat facilitades per diverses fonts oficials: una mostra del 35% del col·lectiu taxista, dades del CRES i de la Central de Reserves Taxi Express. L'estimació de l'audiència acumulada en la primera fase d'implantació de les pantalles en el 35% de la flota total de taxis d'Andorra és de més de 600.000 persones l'any.

Data d'actualització: 14/02/2011

T. +(376) **804 804**

www.canaltaxiandorra.com

ESCALLS, 9 · 203 · E-E AD700 · ANDORRA

T. + (376) · 804 804 · F. + (376) 863 803

canaltaxi@andorra.ad